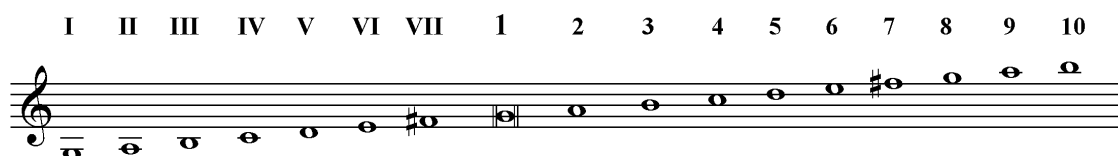


Escala

Empregamos o sistema de notación numérica no que a *finalis* ou nota final recibe o nº 1, as notas por riba dela proseguen en números arábigos e as notas por baixo dela o fan en números romanos:



Os números refírense aos graos da escala, tomando como modelo a **escala maior**. Polo tanto, con respecto ao número 1, os intervalos resultantes son todos maiores (2^{as}, 3^{as}, 6^{as} e 7^{as}) e xustos (4^{as} e 5^{as}), así que para modificalos e obter outras escalas hai que utilizar, fundamentalmente, o signo *b* (e así converter os intervalos maiores en menores). Rara vez ocorre a alteración ascendente dalgún grao (fundamentalmente o 4^o, máis ben como bordadura), para o que utilizaríamos o signo #.

Para efectuar as buscas, debemos usar **números romanos e arábigos**, que poden ter **b** -de bemol- e **#** -sostido- ou non antes deles. O signos *b* e # poden aparecer **entre parénteses**, indicando que ese grao aparece ás veces como bemol ou sostido, outras como son natural. Os números deben estar **separados por espazos**. Debe comezarse polo son máis grave e progresar até o máis agudo.

Cómpre lembrar que só se consignarán os sons que aparezan realmente na peza. Así, é posible atopar algunhas delas nas que “falten” certos graos: V VII 1 2 3, 1 3 4 5 6.

Nota: Todas as pezas vocais teñen como nota final *sol* en 2ª liña, por convención internacional, para facilitar a comparación de melodías. Para efectuar buscas sobre determinadas escalas (*menor*, modo de *mi* ou *frixio*) haberá que introducir os graos coas alteracións correspondentes en comparación, como dixemos, coa escala maior. Os resultados que aparecerán nas partituras terán como nota raíz *sol*, así que debemos habituarnos ás distintas estruturas escalares sobre esta nota.

1 2 b3 4 5 b6

Exemplo: Hexacordo *menor*

bVII 1 b2 b3 4 5 b6

Modo de *mi* ou *frixio*: