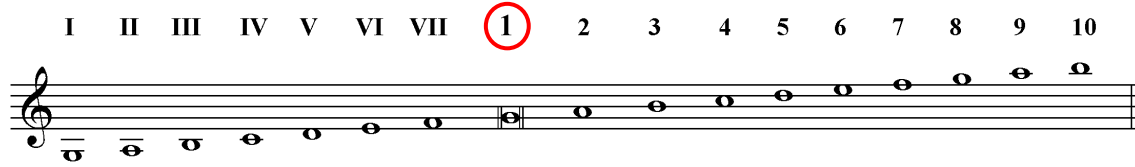


## Ámbito

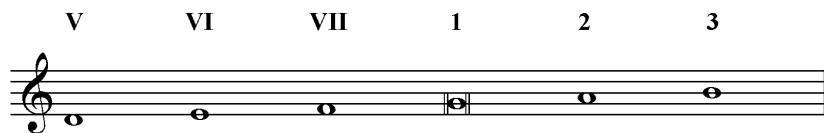
Extensión, distancia interválica entre a nota máis grave e a máis aguda da melodía. Anótase a relación coa *finalis* ou nota final, denominando esta cun 1, as notas por riba dela en números arábigos e as notas por baixo dela en números romanos:



O ámbito que notamos é o *real* -que ten en conta tódalas notas da melodía, sen reparar nas xerarquías entre elas-, non o *estrutural* -que implica unha análise e interpretación previa das relacións entre os tons. Este último é o empregado por D. Schubarth nas súas publicacións sobre música tradicional galega.

Para efectuar a busca introducíranse **2 números (romanos e/ou arábigos)**, que poden ter **b** (de *bemol*) ou non **antes** deles, **separados de guión (-)**. O primeiro representa a nota máis grave e o segundo a máis aguda.

Se unha melodía ten os seguintes sons:



notamos o seu ámbito así: **V-3**

### Exemplos:

#### MUS 27

6. Ao in - ven - tor des - tas co - plas  
Dios lle dea moi - ta sa - lú  
e, a - sí In - da - le - cio de Dí - az  
fu - ra ca - bras po - lo cú

#### MUS 18

8. E sa - leu o sa - po  
por moi a - bon - dan - te  
cha - má - de - m'a min  
que eu se - rei dan - zan - te

Ámbito: **VII-5** (de *fa#* a *re*)

Ámbito: **1-b6** (de *sol* a *mib*)

O buscador emprega cotexación exacta, así que os resultados que aparezan corresponderán aos datos tal e como os introducimos (neste caso co modificador **b**). Se queremos, por exemplo, explorar as dúas posibilidades de ámbito de 6ª desde o **1** (maior e menor: **1-6** ou **1-b6**), deberemos efectuar dúas buscas consecutivas.